

# Target Mini Quick Guide

Thank you for choosing Vapresso Products!

Target Mini is the ultimate TRUE pocket mod, the best tool to keep your habit low profile, classy, and clean. With 40watts of maximum output and a built in battery of 1400 mAh, the Target mini will be your favorite day to day mod. This mod comes equipped with one of the most highly advanced tanks on the market, the Guardian Tank: fit to measure up to all new legal restrictions and deliver all the taste you want with our reinvented CCELL technology coils inside. It is by far the smallest mod in the market. Target Mini, Small and Smart!

Please read this manual carefully to ensure proper use. For additional information or questions regarding to this product or its use, please visit [www.vapresso.com](http://www.vapresso.com)

## Main features

- Mini Design, Easy to Carry
- More output Modes: VW/VT(Ni, SS, Ti)/TCR(M1, M2)
- Advanced Circuit for Reliable and Safe Use
- With Guardian Tank with revolutionary Leak Free Design
- No Overfill Ever, top filling with coil remains inside the tank
- Double Child Locking Mechanism
- 2 in 1 Tank (DTL + MTL), Easy Switch between 2 settings
- CCELL Ceramic Coil Inside



## Target Mini Mod

**Diameter:** 36.5 x 24.2 x 58.1 mm  
**Weight:** 93 g  
**Temperature Range:** 100 C-315 C/200F-600F  
**Output Wattage:** 5-40w  
**Suitable atomizer:** VW:0.15Ω-5Ω / VT:0.1Ω-1.0Ω  
**Standby Current:** < 30uA  
**Voltage range:** 0-9v  
**Battery Cell:** Lithium 1400mAh Built In  
**Casting:** Zinc Alloy and stainless steel  
**Thread:** 510 thread  
**Display:** 0.49" OLED

## Package Include

- 1 x Target Mini Mod
- 1 x Guardian Tank with CCELL-GD SS 0.5Ω coil preinstalled
- 1 x Extra CCELL-GD MTL 0.6Ω coil
- 1 x Mouthpiece for MTL
- 1 x USB charging cable

## Specification

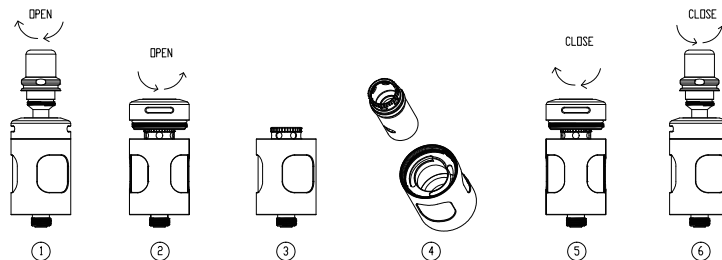
### Guardian Tank

**Diameter:** 22 x 55 mm  
**Weight:** 60 g  
**Capacity:** 2.0 ml

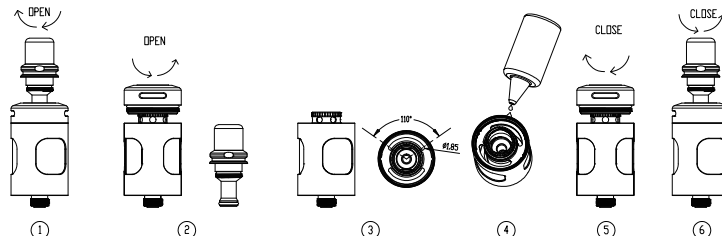
## How to Use

- 1.Switch On/Off:** Connect the Guardian Tank onto the Box. Then press the fire button 5 times in quick succession within 2 seconds to turn the device on. In the same way, the device will be powered off after 5 presses.
- 2.Adjust Wattage:** Press the "+" "-" to adjust the wattage at 0.1 increment long-press will adjust at an accelerated rate.
- 3.Swith Modes:** Press the mode button for 2 seconds to switch between wattage mode and different temperature control modes.
- 4.TCR:** To enter TCR settings, press the mode button 3 times consecutively then use the "+" and "-" buttons to set the desired coefficient of resistance for your wire. hold the mode button 2 seconds to exit this screen.
- 5.Lock the System:** Press the mode button and "+" button simultaneously, the system will be locked with "system lock" on the screen.
- 6.Lock the Resistance :** Press the mode button and "-" button simultaneously, the resistance will be locked
- 7.To rotate the screen display:** Press the "+" and "-" button simultaneously, the display screen will be rotated.
- 8. How to vape:** Hold the fire button and inhale through the mouthpiece. Release the fire button and exhale.
- 9.Switch between DTL/MTL settings:** The tank is pre-installed with DTL setting. To switch between such modes it is necessary to match the coil in use with the mouthpiece type. The 1.4 ohm SS CCELL coil intended use is with the thinner mouthpiece for MTL and the 0.5 ohm coil shall be matched with the wider mouthpiece for DTL.
- 10.Charging:** Simply charge the Target Mini by connecting it to a PC or suitable wall adapter via USB cable included. Once plugged in, the charging indicator will display the progress.

**11. Changing Atomizer:** Simply twist open the mouth piece base counter-clockwise and then remove the top lid. Take the atomizer out and replace with a new one. Make sure that the atomizer is secured in place with the slot fits onto the inside opening. Twist back the top lid and screw back the mouth piece.



**12.E-liquid filling:** To refill the e-juice from the top, simply twist open the mouth piece counterclockwise and then remove the top lid. Inject the e-juice directly into the chamber on the side. Once filled, twist back the top lid and screw back the mouth piece to resume use. Make sure the CCELL Ceramic Coil is secured in place before putting the top lid back.



**13.Adjustment of Air Flow:** Rotating the ring on the top clockwise to decrease the airflow, counterclockwise to enlarge the airflow.

## Notes:

- 1.When there is no operation on the device for 20 seconds after it is on, the display will go off automatically. The screen will be on by pressing any button.
- 2.When there is no operation on the device for 3 minutes after it is on, the device will standby automatically. It would be activated by pressing any button.

## Function:

- Short Circuit Protection:**The display will indicate and lock the system accordingly when firing causes a short circuit
- No Atomizer Protection:** the display will let you know when no atomizer is detected and won't "blank-fire"
- Low Voltage Protection:** When the battery voltage is too low, it will indicate on the display and will prevent use
- Over Vaping Protection:** When the fire button is pressed for more than 10 seconds, it will automatically stop
- Over Charging Protection:**When the battery voltage is higher than 4.15V, the light will go off and stop charging automatically
- Low Battery Protection:** When the battery is under 10% it shall indicate "low battery"

## Caution

1.The Target Mini is intended for usage by people over 18, NOT by non-smokers, children, pregnant or breastfeeding women, people with or at risk of heart disease, or people taking medication for depression or asthma. The electronic cigarette is not a smoking cessation device.

- 2.Please keep this unit out of reach of children or pets;
- 3.Please keep the battery dry; Do not place it in extremely temperatures;
- 4.This device does not mean to be used as a nicotine replacement therapy for smoking cessation.

## Designed in California

**Manufacturer:** Shenzhen Smoore Technology Limited  
 Add: Building 8, Dongcang Industrial Park, Gushu Town, Baoan District, Shenzhen, China 518102  
 Management System of SMOORE factory has been assessed and registered under the Norm cGMP, ISO13485, ISO9001 and ISO14001. TM and ©2016 Vapresso All rights reserved

**This device should not be used by persons under the age of 18 or non-smokers.**

## Target Mini Guide Rapide

Nous vous remercions d'avoir choisi les produits Vaporesso ! Target Mini est le mod de poche ULTIME, la référence en termes de propreté d'utilisation, de design et d'efficacité. Offrant une puissance de sortie maximale de 40 watts grâce à une batterie de 1400mAh, le Target Mini deviendra rapidement votre mod préféré pour une utilisation au quotidien. Ce mod est équipé de l'un des réservoirs les plus avancés du marché, le Guardian Tank. Ce tank est calibré pour répondre aux dernières exigences légales du marché (cf.TPD 2016), et vous permettra de profiter de toutes les saveurs de vos liquides préférés grâce à la technologie réinventée des résistances CCELL. C'est de loin le plus petit mod box sur le marché. Target Mini, un mod petit et intelligent !

Merci de lire attentivement le manuel d'utilisation afin de vous assurer une expérience optimale. Pour plus d'informations ou questions concernant ce produit ou son utilisation, merci de visiter notre site à l'adresse [www.vaporesso.com](http://www.vaporesso.com).

### Caractéristiques principales

- Design Mini, facile à transporter
- Plus de modes de sortie : V/W/VT (Ni, SS, Ti)/TCR (M1, M2)
- Circuit imprimé avancé pour une utilisation fiable et sécurisée
- Fourni avec le Guardian Tank et son design anti-fuite révolutionnaire
- Plus de remplissage excessif grâce au remplissage par le haut sans enlever la résistance
- Sécurité enfant à double verrouillage
- Réservoir 2 en 1 (DTL+MTL), changement facile entre les deux paramètres
- Résistance céramique CCELL incluse

### Le Pack inclut

- 1 x Mod box Target Mini
- 1 x Réservoir Guardian Tank avec résistance CCELL-GD SS 0,5Ω
- 1 x Résistance CCELL-GD MTL 0,6Ω
- 1 x Embout buccal pour MTL
- 1 x Câble de rechargement USB

### Caractéristiques techniques

**Guardian Tank**  
Dimensions: 22 x 55cm  
Poids: 60 g  
Contenance: 2 ml

### Conseils d'utilisation

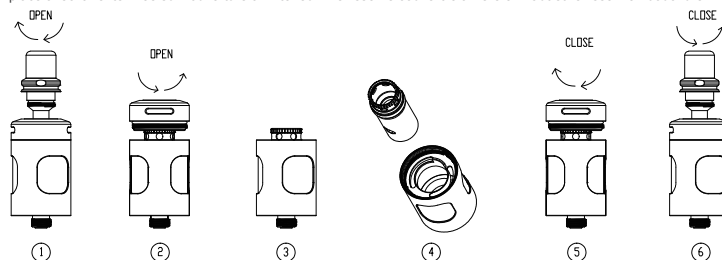
- Mise en marche/Arrêt:** connectez le réservoir Guardian Tank au mod box Target Mini. Appuyez rapidement sur le bouton « Fire » 5 fois de suite en 2 secondes afin de mettre en marche l'appareil. La mise hors tension s'effectue de la même manière en appuyant 5 fois de suite rapidement en 2 secondes sur le bouton « Fire ».
- Réglage de puissance de sortie:** appuyez sur « + » et « - » pour régler la puissance de sortie par incréments de 0,1. Maintenir appuyer permet une augmentation ou une diminution rapide.
- Changement de mode:** maintenez appuyé le bouton Mode pendant 2 secondes pour basculer entre les modes de puissances et les modes de contrôle de température.
- TCR:** pour entrer dans les réglages TCR, appuyez 3 fois de façon consécutive sur le bouton Mode, puis utilisez les boutons « + » et « - » pour appliquer le coefficient désiré pour la résistance. Maintenez appuyé le bouton Mode pendant 2 secondes pour quitter le menu des réglages TCR.
- Verrouillage du système:** appuyez simultanément sur les boutons Mode et « + », le système sera verrouillé avec « verrouillage du système » sur l'écran.
- Verrouillage de la résistance:** appuyez simultanément sur les boutons Mode et « - » afin de verrouiller la résistance.
- Rotation de l'affichage:** appuyez simultanément sur les boutons « + » et « - » afin de faire tourner l'affichage.
- Comment vaporiser:** maintenez le bouton « Fire » et inhalez par l'embout buccal. Relâchez le bouton « Fire » et expirez.
- Changement entre DTL et MTL:** le Guardian Tank est pré-programmé en mode DTL. Il est impératif pour basculer d'un mode à l'autre de vérifier la compatibilité entre la résistance et l'embout buccal. La résistance CCELL 1,4ohm doit être utilisée avec l'embout buccal le plus fin pour le mode MTL, tandis que la résistance CCELL 0,5ohm doit être utilisée avec l'embout buccal le plus large pour le mode DTL.
- Rechargement:** rechargez simplement le mod box Target Mini en le connectant par USB à un ordinateur, ou rechargez-le en utilisant le câble USB et un adaptateur secteur en le connectant directement sur une prise murale. Une fois connecté, l'indicateur de rechargement apparaîtra.



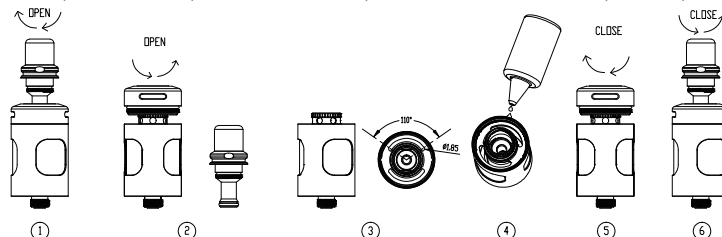
### Mod box Target Mini

Dimensions: 36,5x24,2x58,1cm  
Poids : 93g  
Plage de température: 100°C-315°C / 200°F-600°F  
Puissance de sortie en Watts: 5-40w  
Résistances compatibles: V/W : 0,15Ω-5Ω / VT : 0,1Ω-1,0Ω  
Courant en veille: <30uA  
Voltage: 0-9v  
Batterie intégrée: lithium 1400mAh  
Moulage: alliage de zinc et acier inoxydable  
Filetage: fil 510  
Écran: OLED 0,49"

**11.Modification d' atomiseur:** Il suffit de dévisser le compteur de base d'embouchure dans le sens horaire, puis retirer le couvercle supérieur. Tirer l'atomiseur et le remplacer par un nouveau. Il faut assurer que l'atomiseur est maintenu en place avec la fente fixée sur l'ouverture à l'intérieur. Dévisser le couvercle arrière en haut et revisser l'embouchure.



**12.Remplissage d'e-liquide:** Pour remplir l'e-ju à partir du haut, il suffit de dévisser le compteur de base d'embouchure dans le sens horaire, et puis retirer le couvercle supérieur. Injecter l'e-ju directement dans la chambre sur le côté. Une fois qu'elle est remplie, dévisser le couvercle supérieur et revisser l'embouchure pour reprendre l'utilisation. Il faut assurer que la bobine céramique CCELL est bien fixée en place avant de remettre le couvercle supérieur à sa place.



**13.Réglaage du flux d'air:** Tourner la bague supérieure dans le sens horaire pour augmenter le flux d'air, et dans le sens antihoraire pour agrandir le flux d'air.

### Remarques :

- Après 20 secondes sans utilisation lorsque le produit est allumé, l'écran s'éteindra automatiquement. Vous pourrez le rallumer en appuyant sur n'importe quel bouton.
- Après 3 minutes sans utilisation lorsque le produit est allumé, l'appareil se mettra automatiquement en mode veille. Ce mode pourra être désactivé en appuyant sur n'importe quel bouton.

### Fonctions:

- Protection anti-court-circuit:** l'écran d'affichage indiquera le verrouillage du système si l'utilisation du produit risque d'entraîner un court-circuit.
- Protection contre l'absence d'atomiseur:** l'écran d'affichage indiquera l'absence d'atomiseur et empêchera le fonctionnement à vide.
- Protection basse tension:** quand la tension est trop basse, l'écran d'affichage l'indiquera et empêchera l'utilisation du produit ;
- Protection anti-surchauffe:** lorsque le bouton « Fire » est maintenu appuyé pendant plus de 10 secondes, le fonctionnement du produit s'arrêtera automatiquement.
- Protection anti-surcharge:** quand le voltage de la batterie est supérieur à 4,15V, la lumière s'éteindra et la batterie arrêtera automatiquement le rechargement ;
- Protection batterie faible:** un indicateur « batterie faible » apparaîtra automatiquement lorsque la batterie atteindra 10% d'autonomie restante.

### Attention

- Le mod box Target Mini est prévu pour être utilisé par des personnes majeures de plus de 18 ans. Il ne convient pas aux non-fumeurs, aux enfants, aux femmes enceintes ou allaitant un enfant, aux personnes sujettes aux problèmes cardio-vasculaires, ou aux personnes prenant des médicaments contre l'asthme ou la dépression. La cigarette électronique n'est pas un appareil destiné à arrêter de fumer ;
- Veillez garder cet appareil hors de portée des enfants et des animaux domestiques ;
- Veillez à conserver la batterie en permanence dans un endroit sec; Veillez à ne pas exposer la batterie à des températures extrêmes;
- Veillez noter que ce produit ne peut pas remplacer une thérapie visant à réduire la dépendance à la nicotine dans le but d'arrêter de fumer.

**Cet appareil ne doit pas être utilisé par des personnes moins de 18 ans ou des non-fumeurs.**

### Conçu en Californie

Fabricant: Shenzhen Smoore Technology Limited

Add: Bâtiment 8, Parc Industriel de Dongcun, Bourg de Gushu, District de Baoan, Shenzhen, Chine 518102

Système de gestion de l'usine Smoore a été évalué et enregistré en vertu de la norme cGMP, ISO 13485, ISO 15001 et ISO 14001. TM et ©2016 Vaporesso Tous droits réservés.

# Target Mini Handbuch

Danke für den Einkauf von Vapresso Produkte!

Target Mini ist das ultimative WAHRE Taschenmodul und es ist das beste Mittel, um Ihre Angewohnheit unauffällig, stilvoll und sauber zu bewahren. Mit 40watts der maximale Leistung und einen eingebauten Akku von 1400 mAh wird Target Mini deines Lieblings Moduls Tag für Tag. Der Modus ist mit einer des am weitesten fortgeschrittenen Tanks auf den Markt ausgestattet. Guardian Tank: geeignet für die Maßnahme auf alle neuen gesetzlichen Beschränkungen und liefert den Geschmack, was Sie mit unseren neu erfundene CCELL Technologie Band hinein wollen. Es ist so weit der kleinste Modul auf dem Markt. Target Mini ist klein und smart!

Bitte lesen Sie diese Anleitung sorgfältig durch für die ordnungsgemäße Verwendung. Für weitere Informationen oder Fragen zu diesem Produkt besuchen Sie bitte [www.vapresso.com](http://www.vapresso.com).

## Hauptmerkmale

- Mini Design, leicht zu tragen.
- Mehrere Outputmodi: VW/VT (Ni, SS, Ti) / TCR (M1, M2)
- Entwickelten Schaltung für einen zuverlässigen und sicheren Nutzung
- Mit Guardian Tank mit Gestaltung von revolutionären Dichtung
- Keine Überfüllung, Spitzenbesetzung mit Band noch im Tank
- Doppelte Kindermechanismus
- 2 in 1 Tank (DTL / MTL), einfache Wechsel zwischen zwei Einstellungen
- CCELL Band aus Keramik hinein



## Target Mini Modus

**Diameter:** 36,5 x 24,2 x 58,1 mm  
**Gewicht:** 93 g  
**Temperaturbereich:** 100°C-315°C/200F-600F  
**Produktionswatt:** 5-40w  
**Geeignete Zerstäuber:** VW: 0.150-5Ω / VT: 0.1Ω-1.0Ω  
**Stand-by:** < 30UA  
**Spannungsbereich:** 0-9v  
**Akku:** Lithium - 1400mah innen gebaut  
**Gießen:** Zinklegierung und Edelstahl  
**Faden:** 510 Faden  
**Anzeige:** 0,49" OLED

## Gehörtes Paket

- 1 x Target Mini Modus
- 1 x Guardian Tank mit CCELL-GD SS 0.5ΩBand vorinstalliert
- 1 x Speziell CCELL-GD MTL 0.6ΩBand
- 1 x Sprachrohr für MTL
- 1 x USB Ladenkabel
- 1 x Bedienungsanleitung

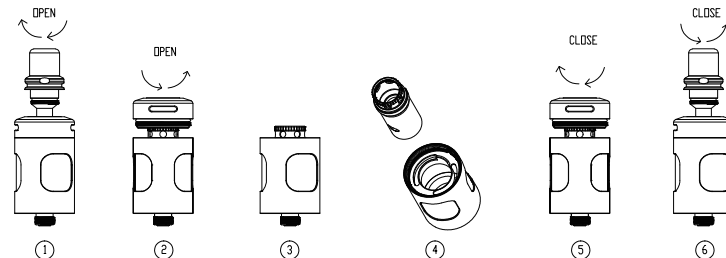
## Spezifikation von Guardian Tank

**Diameter:** 22 x 55 mm  
**Gewicht:** 60 g  
**Kapazität:** 2,0 ml

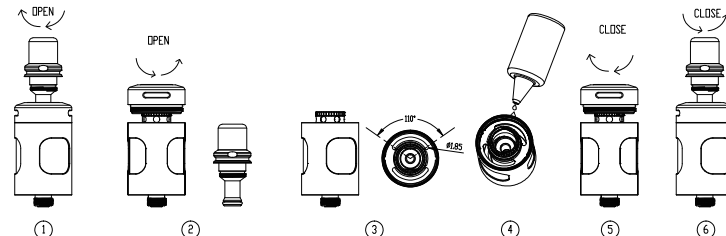
## Wie zu benutzen

- Ein / aus wechseln:** Verbinden Sie den Guardian Tank auf die Kiste. Drücken Sie dann die Feuertaste 5 Mal in rascher Folge in 2 Sekunden, um das Gerät einzuschalten. In der gleichen Weise wird das Gerät ausgeschaltet nach 5 pressen.
- Watt anpassen:** Drücken Sie die "+" und "-", um die Watt auf 0,1 Inkrement anzupassen. Langes Drücken wird die Beschleunigung angepasst.
- Modus wechseln:** Drücken Sie die Modustaste für 2 Sekunden, um zwischen Wattmodus und verschiedenen Kontrollenmodi von Temperatur zu wechseln.
- TCR:** Zur TCR Einstellungen drücken Sie die Modustaste dreimal hintereinander dann mit den "+" und "-" Taste können Sie die gewünschte Koeffizient des Widerstands für dein Leitung einstellen. Halten sie die Modustaste 2 Sekunden, um diesen Bildschirm zu verlassen.
- System blockieren:** Drücken Sie die Taste "+" und Modustaste gleichzeitig, dann wird das System mit "Systemschloss" auf der Bildschirm blockiert.
- Widerstand blockieren:** Drücken Sie die Taste "-" und Modustaste gleichzeitig, dann wird den Widerstand blockiert.
- Bildschirm anstellen:** Drücken Sie die Taste "+" und "-" gleichzeitig, dann wird die Bildschirm eingestellt.
- wie zu handeln:** Halten sie den Feuertaste und atmen Sie durch das Mundstück. Geben Sie die Feuertaste frei und ausatmen.
- Zwischen DTL / MTL Einstellungen wechseln:** Der ist mit DTL Einstellung vorinstalliert. Um zwischen diesen Arten zu wechseln, ist es notwendig, den Band im Einsatz mit dem Mundstücktypen anzupassen. Der 1,4 Ohm SS CCELL Spule ist mit dem dünneren Sprachrohr für MTL geeignet und 0,5 Ohm Spule wird von weiteren Sprachrohr DTL begleitet.
- Aufladen:** Laden Sie einfach Target Mini durch die Verbindung an einen PC oder geeignete Adapter via enthaltene USB Kabel. Nach der Verbindung wird der Indikator die Fortschritte zeigen.

**11. Wechseldes Atomizers:** Drehen Sie einfach den Basiszähler von Mundstück gegen den Uhrzeigersinn und dann entfernen Sie den oberen Deckel. Stellen Sie sicher, dass der Atomizer mit dem Schlitz an Ort und Stelle befestigt ist, der an der Innenöffnung passt. Drehen Sie den oberen Deckel zurück und schrauben Sie das Mundstück zurück.



**12. Einfüllen von E-Flüssigkeiten:** Um die E-Flüssigkeit von oben zu befüllen, drehen Sie einfach den Mundstück gegen den Uhrzeigersinn zum Öffnen und entfernen Sie den oberen Deckel. Injizieren Sie die E-Flüssigkeit direkt in die Kammer auf der Seite. Einmal gefüllt, drehen Sie den oberen Deckel zurück und schrauben Sie das Mundstück zurück, um wieder zu verwenden. Stellen Sie sicher, dass die CCELL Spule aus Keramik der Stelle befestigt ist, bevor Sie den Deckel wieder setzen.



**13. Einstellung des Luftstroms:** Drehen Sie den Ring an der Oberseite im Uhrzeigersinn, um den Luftstrom zu abnehmen, gegen Uhrzeigersinn, um den Luftstrom zu erhöhen.

## Anmerkungen:

- Wenn es keine Operation auf dem Gerät für 20 Sekunden nach dem Einschalten ist, wird die Anzeige automatisch aus. Der Bildschirm wird durch Drücken einer Taste wieder eingeschaltet.
- Wenn es keine Operation auf dem Gerät für 3 Minuten nach dem Einschalten ist, wird das Gerät automatisch Stand-by. Es wird durch Drücken einer Taste wieder aktiviert.

## Funktion:

- Kurzschlusschutz:** Der Anzeige wird das System entsprechend bei von Feuer verursachtem Kurzschluss zeigen und blockieren.
- Kein Zerstäuberschutz:** Der Anzeige werden Sie informieren, wenn keine Zerstäuber erkannt ist und "leeres Feuer" will nicht.
- Niederspannungsschutz:** Wenn die Batteriespannung zu niedrig ist, wird es auf der Anzeige gezeigt und die Verwen durch wird verhindert.
- Übervapungsschutz:** Wenn die Feuertaste für mehr als 10 Sekunden gedrückt wird, wird es automatisch stoppen.
- Überladungsschutz:** Wenn die Batteriespannung höher als 4.15V ist, wird das Licht aus und die Aufladung automatisch gestoppt.
- Geringe Akkuschutz:** Wenn die Batterie unter 10% ist, wird der Anzeige "geringe Batterie" zeigen.

## Vorsicht

- Target Mini ist zur Nutzung von Personen über 18 Jahren alt geeignet. Es ist nicht für Nichtraucher, Kinder, Schwangere oder stillende Frauen, Menschen mit Risiko von Herzkrankungen, oder Menschen mit Medikamenten gegen Depressionen oder Asthma geeignet. Die elektronische Zigarette ist nicht ein rauchen aufzugebendes Gerät.
- Bitte halten Sie diese Einheit außer Reichweite von Kindern oder Haustieren.
- Bitte halten die Batterie trocken:
- Ersetzen Sie es nicht in extremen Temperaturen.
- Das Gerät ist nicht als die Nikotinersatztherapie zur Raucherentwöhnung geeignet.

## Design in Kalifornien

Hersteller: Shenzhen Smoore Technology Limited

Hinzufügen: Gebäude 8, Dongcail Industrial Park, Gushu  
 Gemeinde Baoan Bezirk, Shenzhen, China 518102

Managementsystem von Smoore Fabrik wurde unter der Norm  
 cGMP bewertet und registriert, ISO13485, ISO9001 und  
 ISO14001. TM und © 2016 Vapresso Alle Rechte vorbehalten

**Dieses Gerät sollte nicht von Personen unter 18 Jahren oder Nichtraucher verwendet werden.**

# Target Mini Guida Veloce

Grazie per aver scelto i prodotti Vapresso!

Target mini è l'ultimo VERO mod da taschino, lo strumento migliore per mantenere la tua passione a basso profilo, di classe, e pulita. Con 40watts di potenza massima e dotato di una batteria interna di 1400mah, Target mini sarà il vostro "day-to-day" mod preferito. Questo mod è dotato di una delle tank più avanzate sul mercato, la Guardian tank: creato per misurarsi a tutte le recenti restrizioni legali del mercato Europeo e provvedere a darti tutto il sapore migliore con i nostri coil tecnologia CCELL. È di gran lunga il mod più piccolo sul mercato. Target mini. Piccolo e intelligente!

Si prega di leggere attentamente questo manuale per garantire un uso corretto. Per ulteriori informazioni o domande in merito a questo prodotto e il suo utilizzo, si prega di visitare il sito [www.vapresso.com](http://www.vapresso.com).

## Caratteristiche principali

- Mini Design, Facile da portar con sé
- Modalità d'uso: VV/VT(Ni, SS, Ti)/TCR(M1, M2)
- Circuito avanzato per uso sicuro e affidabile
- Con rivoluzionaria Guardian tank dotata di un sistema anti-perdita
- Nessun rischio di riempire oltre la propria capacità siccome il coil rimarrà all'interno della tank durante l'operazione
- Doppio meccanismo di sicurezza per evitare di aprirlo accidentalmente (child-proof)
- Tank 2 in 1 con sistema Mouth-to-lung o alternativamente Direct-to-lung
- CCELL coil al proprio interno

## Il pacchetto include:

- 1 x Target Mini Mod
- 1 x Guardian tank con CCELL preinstallata (SS 0.50hms)
- 1 x Extra coil CCELL per MTL (SS 0.6ohms)
- 1 x Bocchino di ricambio
- 1 x Cavo di ricarica USB

## Specifiche

### Guardian Tank

- Diametro: 22 x 55 mm
- Peso: 60 g
- Capacità: 2.0 ml

## Come Usare

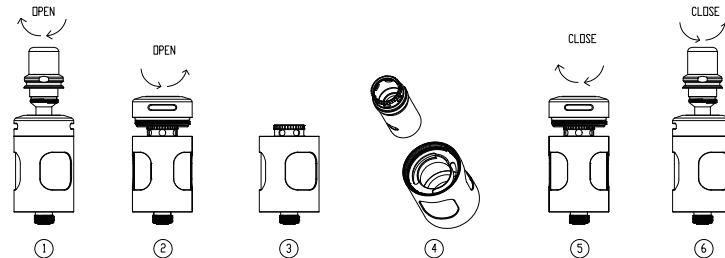
- Accendere e spegnere:** Connettere la tank al mod, quindi premere il pulsante principale 5 volte in rapida successione entro 2 secondi per accender o alternativamente spegnere il dispositivo.
- Regolare la potenza:** Premere i pulsanti "+" o "-" per regolare la potenza ad incrementi di 0.1. Tenere premuto per aumentare la velocità di scalo.
- Cambio di modalità:** Premere il pulsante "mode," collocato tra il più ed il meno, per passare fra VV e TC.
- TCR:** Per inserire le impostazioni TCR, Premere il pulsante mode 3 volte in successione ed utilizzare i tasti "+" e "-" per regolare al coefficiente preferito. Tenere premuto il pulsante mode per 2 secondi per salvare le impostazioni ed uscire.
- Bloccare il sistema:** Premere contemporaneamente il pulsante mode ed il "+", il sistema verrà bloccato e lo schermo confermerà dicendo "locked system".
- Bloccare la resistenza:** Premere il pulsante mode ed il "-" contemporaneamente per bloccare la resistenza
- Per ruotare lo schermo:** Premere i pulsanti "+" e "-" contemporaneamente per ruotare lo schermo
- Vaping:** Tener premuto il "trigger button" ed inspirare attraverso il bocchino; rilasciare il pulsante ed espirare.
- MTL e DTL:** la tank è predisposta per Direct-to-lung con il bocchino più largo ed il coil a resistenza più bassa (0.5), cambiare bocchino e coil a resistenza più alta per utilizzare Mouth-to-lung, come una sigaretta.
- Ricarica:** Basta ricaricare il dispositivo attraverso la presa micro-USB col cavo in dotazione attraverso una qualunque presa o adattatore. Una volta collegato, l'indicatore sullo schermo indicherà il progresso.



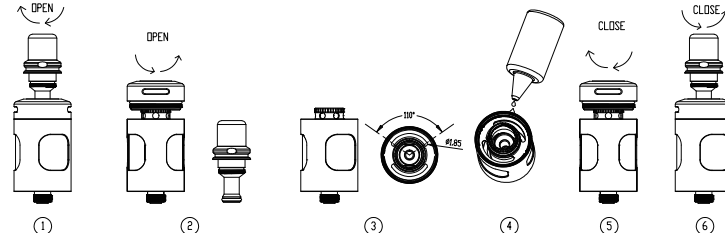
## Target Mini Mod

- Diametro: 36.5 x 24.2 x 58.1 mm
- Peso: 93 g
- Range di temperatura: 100 C-315 C/200F-600F
- Watts range: 5-40w
- Atomizzatore adatto: VV:0.15ohm-5ohm / VT:0.1ohm-1.0ohm
- Corrente in standby: < 30uA
- Campo di tensione: 0-9v
- Batteria: Litio 1400mah interna
- Corazza: in lega di zinco ad acciaio inox
- Connettore: 510 Filo
- Display: 0.49" display

**11. Cambia l'atomizzatore:** Per cambiare l'atomizzatore, semplicemente girare il bocchiglio contatore di base in senso orario e poi rimuovere il coperchio superiore. Prendere l'atomizzatore fuori e sostituirlo con uno nuovo. Assicurarsi che l'atomizzatore è fissato in posizione con la fessura si inserisce sulla apertura all'interno. Gira indietro il coperchio superiore e riavvitare il bocchiglio.



**12 Riempimento E-liquido:** Per riempire il e-succo dalla parte superiore, è semplice girare il bocchiglio in senso antiorario e poi rimuovere il coperchio superiore. Iniettare e-succo direttamente nella camera sul lato. Una volta riempito, girare il coperchio superiore e riavvitare il pezzo bocca per riprendere l'uso. Assicurarsi che la bobina di ceramica CCELL è fissata in posizione prima di mettere il coperchio superiore dietro.



**13.Regolazione del flusso d'aria:** Ruotando l'anello superiore in senso orario per ridurre il flusso d'aria, in senso antiorario per allargare il flusso d'aria.

## Note:

- Lo schermo andrà in stand-by oltre i 20 secondi di inattività. Riattivare premendo on tasto qualsiasi.
- Quando non vi è alcuna operazione sul dispositivo per 3 minuti dopo è acceso, il dispositivo in standby automaticamente. Sarebbe essere attivato premendo un pulsante qualsiasi.

## Funzione:

**Protezione di cortocircuito:** il display indicherà e limiterà il sistema se riconosce un corto

**Nessun Atomizzatore:** se l'atomizzatore non è trovato appropriatamente lo schermo indicherà "no atomizer"

**Bassa tensione:** quando la tensione della batteria è troppo bassa lo schermo indicherà "low voltage"

**10 Secondi:** Il dispositivo limiterà un tiro oltre i 10 secondi per salvaguardare il meccanismo

**Oltre Ricarica:** Quando la tensione della batteria è superiore a 4.15V, la luce si spegne e fermare automaticamente la ricarica.

**Batteria Scarica:** sotto il 10% il dispositivo indicherà la batteria è scarica

## Attenzione

- Il Target Mini è destinato per l'utilizzo da parte di persone più di 18 anni, non per non fumatori, bambini, donne incinte o che allattano, le persone con o a rischio di malattie cardiache, o persone che assumono farmaci per la depressione o l'asma. La sigaretta elettronica non è un dispositivo per smettere di fumare.
- Si prega di tenere l'apparecchio lontano dalla portata dei bambini o animali domestici;
- Si prega di tenere la batteria a secco; Non posizionarlo a temperature estreme;
- Questo dispositivo non significa essere usato come terapia sostitutiva della nicotina per smettere di fumare.

### Progettato in California

Produttore: Shenzhen Smoore Technology Limited

Indirizzo: Stabilimento 8, Parco Industriale Dongcui, Comune Gushu, Distretto Baoan, Shenzhen, Cina 518102

Gestione del sistema di fabbrica Smoore E' stato valutato e registrato sotto la norma cGMP, ISO13485, ISO9001 e ISO14001.TM e © 2016 Vapresso Tutti i diritti riservati

**Questo dispositivo non puo' usare con la persone meno 18 anni o la gente non fuma.**

# Objetivo Mini Guía Rápida

Gracias por elegir los productos Vaporesso!

Objetivo Mini es el último modelo de bolsillo TRUE, la mejor herramienta para mantener su hábito de perfil bajo, con clase, y limpio. Con 40 vatios de potencia máxima y un sistema incorporado en la batería de 1400 mAh, el mini objetivo será su favorito día a día mod. Este mod viene equipado con uno de los tanques más altamente avanzados del mercado, el tanque de guardián: conforme a todas las nuevas regulaciones y entregar todo el sabor que nuestra tecnología CCELL reinventa en su interior. Es de lejos el mod más pequeño del mercado. Target Mini, Pequeño y Inteligente!

Por favor, lea atentamente este manual para garantizar un uso adecuado. Para información adicional o preguntas con respecto a este producto o su uso, por favor visite [www.vaporesso.com](http://www.vaporesso.com).

## Principales características

- Mini diseño, fácil de llevar
- Más modos de salida: VW / VT (Ni, SS, Ti) / TCR (M1, M2)
- Avanzado para el uso fiable y seguro
- Con Guardián del tanque con el revolucionario diseño libre de fugas
- Sin sobrelenado siempre, la parte superior de llenado con la bobina permanece en el interior del tanque
- Doble mecanismo de bloqueo para niños
- 2 en 1 Tanque (DTL + MTL), fácil de cambiar entre 2 ajustes
- CCELL cerámica interior de la bobina



## Objetivo Mini de Mod

- Diámetro:** 36,5 x 24,2 x 58,1 mm
- Peso:** 93 g
- Rango de temperatura:** 100 °C-315 °C / 200 °F-600°F
- Potencia de salida:** 5-40W
- Atomizador conveniente:** VW:0,15Ω-5Ω / VT:0,1Ω-1,0Ω
- Espera de corriente:** <30uA
- Rango de tensión:** 0-9V
- Célula de la batería:** 1400mAh de litio, incrustada
- Fundición:** Aleación de zinc y acero inoxidable
- Hilo:** 510 hilo
- Pantalla:** 0.49 °OLED

## El paquete incluye

- 1 x Objetivo mini de mod
- 1 x Tanque de guardián con la bobina preinstalada de CCELL-GD SS 0,5Ω
- 1x Bobina adicional CCELL-GD MTL 0,6Ω
- 1 x Boquilla para MTL
- 1 x Cable de carga

## Especificación

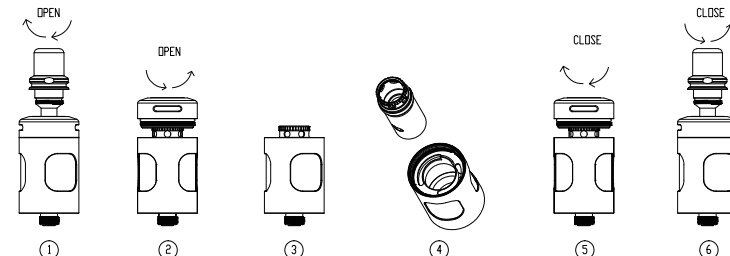
### Guardián del tanque

- Diámetro:** 22 x 55 mm
- Peso:** 60 g
- Capacidad:** 2,0 ml

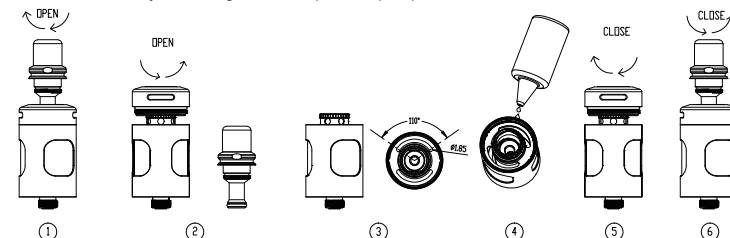
## Cómo utilizar

- Encendido/Pagado:** Conectar el tanque de guardián en la caja. A continuación, pulse el botón de disparo 5 veces en rápida sucesión dentro de 2 segundos para encender el dispositivo. De la misma manera, el dispositivo se apagará después de 5 presiones.
- Ajuste de Potencia:** Pulse la tecla "+" "-" para ajustar la potencia a 0.1, mantiene pulsado para ajustarse a un ritmo acelerado.
- Cambio de Modos:** Pulse el botón de modo durante 2 segundos para cambiar el modo de potencia y diferentes modos de control de temperatura.
- TCR:** Para introducir los ajustes de TCR, pulse el botón de modo 3 veces consecutivamente y luego utilizar el botón "+" y "-" para fijar el coeficiente de resistencia deseada para su cable. Mantenga pulsado el botón de modo durante 2 segundos para salir de esta pantalla.
- Bloquear el Sistema:** Pulse el botón de modo y el botón "+" simultáneamente, el sistema se bloqueará con el "sistema bloqueado" en la pantalla.
- Lock la Resistencia:** Pulse el botón de modo y el botón "-" simultáneamente, la resistencia se bloqueará.
- Para girar la pantalla:** Pulse el botón "+" y "-" simultáneamente, la pantalla de disparo se gira.
- Cómo vape:** Mantenga pulsado el botón de fuego e inhala a través de la boquilla. Suelte el botón de disparo y exhalar.
- Cambio entre los ajustes DTL / MTL:** El tanque está pre-instalado con ajuste de DTL. Para cambiar entre tales modos es necesario para que coincida con la bobina en uso con el tipo de bobina. El uso previsto de 1.0 ohmios bobina SS CCELL es más delgada con la boquilla para MTL y la bobina de 0.5 ohmios se corresponde con la boquilla más ancha para DTL.
- Carga:** Basta con cargar el Objetivo Mini mediante la conexión a un PC o un adaptador de corriente adecuada a través del cable USB incluido. Una vez conectado, el indicador de carga se mostrará el progreso.

**11.Carga de Atomizador:** Para rellenar el e-liquid desde la parte superior, gire simplemente hacia izquierda para abrir la base de la boquilla y luego retire la tapa superior. Saque el atomizador y reemplácelo por un nuevo. Asegúrese de que el atomizador está fijado en su lugar mediante la ranura encajada en la apertura interior. Gire de nuevo la tapa superior y atornille boquilla.



**12.Llenado de E-liquido:** Para rellenar el e-liquid desde la parte superior, gire simplemente hacia izquierda para abrir la boquilla y luego retire la tapa superior. Inyecte directamente el e-liquido en la cámara desde la parte lateral. Una vez llenada la cámara, gire de nuevo la tapa superior y atornille la boquilla para reanudar el uso. Asegúrese de que la Bobina de Cerámica CCELL está fijada en su lugar antes de reponer la tapa superior.



**13.Ajuste del Flujo de Aire:** Gire hacia derecha el anillo en la tapa superior para reducir el flujo de aire y hacia la izquierda para aumentar el flujo de aire.

## Notas:

- 1.Cuando no se realiza ninguna operación en el dispositivo durante 20 segundos después de que esté encendido, la pantalla se apagará automáticamente. La pantalla será pulsando por cualquier botón.
- 2.Cuando no se realiza ninguna operación en el dispositivo durante 3 minutos después de que esté encendido, el dispositivo estará en espera automáticamente. Sería activado por cualquier botón.

## Función:

- Protección contra cortocircuitos:** La pantalla indicará y bloqueará el sistema en consecuencia al disparar provoca un cortocircuito
- Protección sin atomizador:** la pantalla le permitirá saber cuando no se detecta atomizador y no lo hará "en blanco del fuego"
- Protección contra baja tensión:** Cuando el voltaje de la batería es demasiado baja, se indicará en la pantalla y que evite el uso.
- Protección contra sobre-Vaping:** Cuando se pulsa el botón de disparo por más de 10 segundos, se detendrá automáticamente
- Protección contra sobre-carga:** Cuando el voltaje de la batería es superior a 4.15V, la luz se apagará y detenerá la carga de forma automática.
- Protección contra batería baja:** Cuando la batería está menos de 10% se deberá indicar "batería baja"

## Precaución

- 1.El Objetivo Mini está diseñado para el uso para personas más de 18 años, no para los fumadores, niños, mujeres embarazadas o lactantes, personas con o en riesgo de enfermedades del corazón, o personas que toman la medicación para la depresión o el asma. El cigarrillo electrónico no es un dispositivo para dejar de fumar.
- 2.Mantenga esta unidad fuera del alcance de los niños o los animales domésticos;
- 3.Por favor, mantenga la batería seca; No colocarlo en temperaturas extremas;
- 4.El dispositivo no significa que se utilizará como una terapia de reemplazo de nicotina para dejar de fumar.

### Diseñado en California

Fabricante: Shenzhen Smoore Technology Limited  
Dirección: Edificio No.8, Parque Industrial Dongcai, Gushu, Distrito Bao'an, Shenzhen, China 518102

Sistema de Gestión de Fábrica SMOORE ha sido evaluado y registrado bajo la Norma cGMP: ISO13485, ISO9001 e ISO 14001.TM y ©2016 Vaporesso Todos derechos reservados

**Este dispositivo no se usa por las personas menos de 18 años o los non-fumadores.**

Благодарю вас за выбор продукции Vapresso!

Таргет Мини представляет собой настоящий карманный бокс мод, которым является хороший инструмент для выдержания вашей привычки отборной, и чистой. С 40 ватт максимальной выгрузки и вмонтированной батареей с 1400 mAh, Таргет Мини становится вашим любимым бокс модом с каждым днем. Данный бокс мод оснащен самым высоким разрядный бак на рынке – Гардиан Бак: отвечает всеми новым правилам и подает хорошие вкусы, которые вы хотите с помощью нашей CCELL испарителя. До сих пор, он был минимальным бокс модом на рынке. Таргет Мини, маленький и модный!

Читайте этот указатель тщательно для обеспечения надлежащего использования. Посетите [www.vapresso.com](http://www.vapresso.com) для дополнительных информации или вопросов о наших продуктах или его использовании.

### Основные особенности

- Мини дизайн, был портативным
- Больше выходных режимов: VW/VT(Ni, SS, Ti)/TCR(M1, M2)
- Развитая электросеть для надежности и безопасного использования
- Гардиан Бак с революционным без утечки дизайн
- Не разливаться, верхняя заправка, испаритель остаётся в баке в процессе заправки
- Двойной детский блокировочный механизм
- 2 в 1 бак(DTL + MTL), легко переменить между 2 установками
- CCELL керамические испарители



### Таргет Мини Мод

**Диаметр:** 36.5 x 24.2 x 58.1 мм  
**Вес:** 93 г  
**Температурный диапазон:** 100 C -315 C /200F-600F  
**Выходная мощность:** 5-40вт  
**Подходящий атомайзер:** VW:0.15Ω-5Ω / VT:0.1Ω-1.0Ω  
**Удерживающий ток:** < 30uA  
**Диапазон напряжения:** 0-9в  
**Элемент батареи:** Литий1400mAh встроенный  
**Литье:** цинковый сплав и нержавеющая сталь  
**Резьба:** 510 резьб  
**Дисплей:** 0.49" OLED

### Упаковка включает

- 1 x Таргет Мини мод
- 1 x Гардиан Бак с предустановленным CCELL-GD SS 0.5Ω испарителем
- 1 x дополнительный CCELL-GD MTL 0.6Ω испаритель
- 1 x Мундштук за MTL
- 1 x USB зарядный кабель

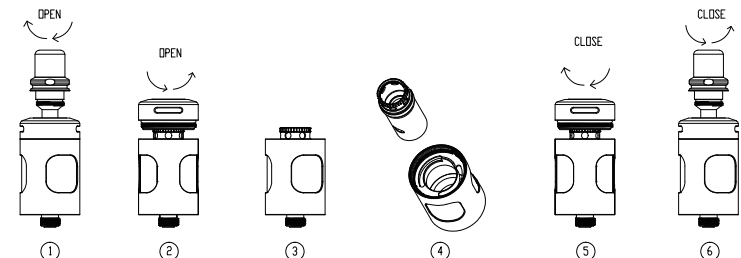
### Специфика

**Гардиан Бак**  
**Диаметр:** 22 x 55 мм  
**Вес:** 60 г  
**Объем:** 2.0 мл

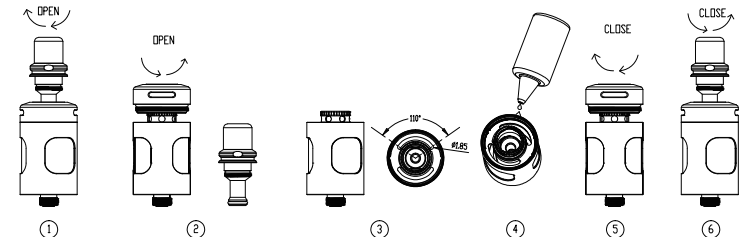
### Как использовать

- 1. Включить / выключить:** Соединяй Гардиан Бак с модом. Потом нажми кнопку включения 5 раз бесперечно в течение 2 секунд для включения устройства. Одинаковым образом, устройство будет закрыто после нажатия 5 раз.
- 2. Регулирование Ваттностью:** Нажми "+" "-" для регулирования ваттностью с 0.1 добавлением, нажми длительно будет регулирование в ускоренном отношении.
- 3. Переключение режимы:** Нажми кнопку режима с выдержкой 2 секунд для того, чтобы переменить ваттность между режимом вариватта и режимом термоконтроля.
- 4. ТКС:** Нажми кнопку режима 3 раза безотказно, потом используй кнопки "+" и "-" для создания потребного коэффициента сопротивления вашей спирали. Выдержай кнопку режима 2 секунды для показания данного на экране.
- 5. Запирание системы:** Нажми кнопку режима и кнопку "+" одновременно, система будет запираться со словами "system lock" в экране.
- 6. Запирание сопротивления:** Нажми кнопку режима и кнопку "-" одновременно, сопротивление будет запираться
- 7. Вращение дисплея:** Нажми конопки "+" и "-" одновременно, дисплей вращается.
- 8. Как использовать:** Выдержай кнопку включения и вдыхай через дрип-тип. Выпускай кнопку включения и дыши.
- 9. Переменить между DTL/MTL установками:** Бак предварительно оснащен DTL установку. Необходимо сочетаться с разными испарителями в эксплуатации с разными дрип тип для перемены между режимами. 1.0ом SS CCELL испаритель собирается использоваться вместе с тонким дрип-тип за MTL и 0.5 ом испаритель должна сочетаться с широкимдрип-тип за DTL.
- 10. Зарядка:** Зарядкай Таргет Мини прямо через то, что соединяли его с PC или подходящим настанным адаптером путем USB кабель включается. После подключения, индикатор зарядки покажет прогресс.

**11. Замена форсунки:** Просто крутите пластину против часовой стрелки, а затем снимите верхнюю крышку. Возьмите форсунку и замените на новую. Убедитесь, что форсунка закреплена на месте с пазом, помещайтесь на внутреннее отверстие. Крутите обратно верхнюю крышку и винт.



**12. Налить E-жидкость:** Для того, чтобы налить электронную жидкость на верхней части, просто скрутите пластину против часовой стрелки, а затем снимите верхнюю крышку. Налить электронную жидкость непосредственно в камеру. После налива, крутить обратно верхнюю крышку и винт для дальнейшего использования. Убедитесь, что керамическая катушка CCELL закреплена на месте, прежде чем крутить верхнюю крышку обратно.



**13. Регулирование воздушного потока:** Крутите кольца на верхе по часовой стрелке, чтобы уменьшить расход воздуха, против часовой стрелки, чтобы увеличить поток воздуха.

### Примечания:

- 1. Когда отсутствуют операции** в устройстве за 20 секунды после его включения, дисплей исчезнет автоматически. Экран будет снова включаться путем нажатия любой кнопки.
- 2. Когда отсутствуют операции** в устройстве за 3 секунды после его включения, устройство будет в выключательном положении автоматически. Он может снова включаться путем нажатия любой кнопки.

### Функция:

- Защита от коротких замыканий:** Дисплей будет показывать и закрывать систему соответственно, когда зажигание возникает короткое замыкание.
- Защита об отсутствии атомайзера:** Дисплей будет вас напоминать, когда не проверяется атомайзер и не будет "пустой зажить".
- Защита от минимальной напряжения:** Когда напряжение батареи слишком низка, она будет показывать в экране и предупреждать использовать.
- Защита от перенапряжения:** Когда нажми кнопку включения более 10 секунд, устройство будет становиться автоматически.
- Защита от перезарядки:** Когда напряжение батареи более 4.15В, свет исчезнет и прекращает заряжать автоматически.
- Защита от низкой батареи:** Когда батарея ниже 10%, она будет показывать "low battery".

### Предупреждение

1. Таргет Мини применяется к использованию людьми более 18 лет, не курящими, детьми, беременными женщинами или млекопитающими женщинами, людьми с риском сердечной болезни, или людьми, которые приняли лекарство от подавленной болезни или астмы. Электронная сигарета не представляет собой устройство прекращения курения;
2. Положи данное устройство далеко от допуска детей или животных;
3. Предосторожная батарея от влажности; Не положи его в крайнюю температуру;
4. Данному устройству нельзя использоваться в качестве никотиновой заместительной терапии для отказа от курения.

**Дизайн в Калифорнии**  
 Производители ООО «Смур технология» г. Шэньчжэнь (Shenzhen Smoore Technology Limited)  
 Адрес: 518102, КНР, город Шэньчжэнь, улица Баоань, здание Гуау, индустриальный парк Дунцзя, №8  
 Система менеджмента на заводе SMTP (SMOORE) оценена и зарегистрирована в соответствии с требованиями GB/T ISO14001, ISO9001 и ISO14001.  
 TM и © 2016 VapressoВсе права защищены

Данное устройство не предназначено для использования людьми младше 18 лет или некурящими людьми.

# Target Mini Snellgids

Proficiat met de aankoop Vaporesso Producten!

Target Mini is de ultieme WARE zak mod, het beste instrument om uw gewoonte onopvallende, stijlvol, en schoont te houden. Met 40 watt van de maximale uitgang en een ingebouwde batterij van 1400 mAh, zal de Target mini uw favoriete dag tot dag mod zijn. Deze mod is uitgerust met één van de meest geavanceerde reservoirs op de markt, de Guardian Reservoir: geschikt zich te meten aan alle nieuwe wettelijke beperkingen en alle smaak te leveren die u wilt met ons opnieuw uitgevonden CCELL technologie spoelen aan de binnenkant. Dit is verreweg de kleinste mob op de markt. Target Mini, Kleine en Slim!

Lees deze handleiding zorgvuldig door om een correct gebruik te garanderen. Voor meer informatie of vragen over dit product of het gebruik ervan, kunt u terecht op [www.vapresso.com](http://www.vapresso.com)

## Belangrijkste kenmerken

- Mini Ontwerp, Makkelijk meet e nemen
- Meer Uitgang Modus: VW/VT(Ni, SS, Ti)/TCR(M1, M2)
- Geavanceerde Circuit voor Betrouwbaar en Veilig Gebruik
- Met Guardian Reservoir met revolutionaire lekvrij ontwerp
- Nooit meer overvullen, bovenkant vullen blijft in het reservoir
- Dubbele kind sluitmechanisme
- 2 in 1 Reservoir (DTL + MTL), Gemakkelijk Schakelen tussen 2 instellingen
- CCELL Keramische Spoel Binnenkant



## Target Mini Mod

**Diameter:** 36.5 x 24.2 x 58.1 mm  
**Gewicht:** 93 g  
**Temperatuurbereik:** 100C-315C/200F-600F  
**Uitgang Wattage:** 5-40w  
**Geslacht verstuiver:** VW: 0.150-50 / VT: 0.10-1.00  
**Reservestroom:** <30uA  
**Voltage bereik:** 0-9v  
**Batterij cel:** Lithium 1400mAh Built In  
**Gietsstuk:** Zinklegering en roestvrij staal  
**Draad:** 510 draad  
**Scherm:** 0.49" OLED

## Het pakket omvat

- 1 x Target Mini Mod
- 1 x Guardian Tank met CCELL-GD SS 0.50 spoelvooraf geïnstalleerd
- 1 x Extra CCELL-GD MTL 1.40 spoel
- 1 x Mondstuk voor MTL
- 1 x USB oplaadkabel

## Specificatie

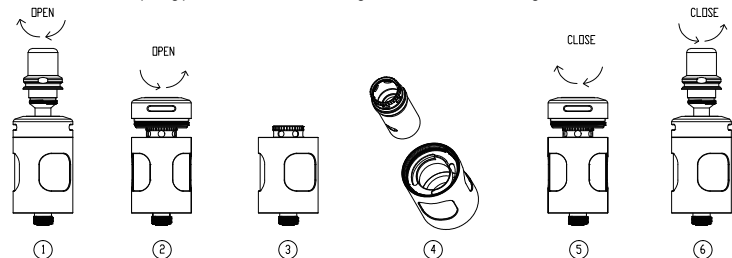
### Guardian Reservoir

**Diameter:** 22 x 55 mm  
**Gewicht:** 60 g  
**Capaciteit:** 2.0 ml

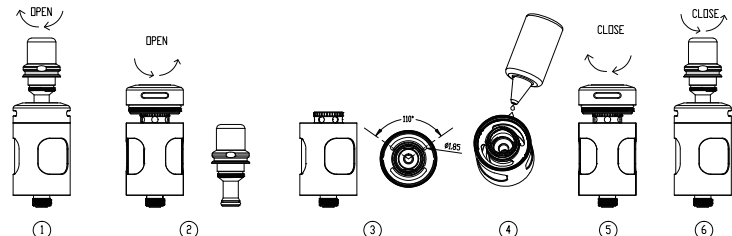
## Hoe te gebruiken

- Schakelaar Aan/Uit:** Sluit de Guardian Reservoir aan de Doos. Druk dan 5 keren snel achter elkaar binnen 2 seconden op de aansteek knop om het apparaat aan te zetten. Op dezelfde wijze wordt het apparaat uitgeschakeld na 5 keer indrukken.
- Aanpassen Wattage:** Druk op de "+" "-" om het wattage aan te passen bij 0,1 verhoogde lange druk op aanpassen bij een versneld tempo.
- Schakel modus:** Druk 2 seconden op de modusknop om te schakelen tussen wattage modus en verschillende temperatuur-controle modus.
- TCR:** Om TCR instellingen in te voeren, drukt u 3 keren achtereenvolgend op de modusknop maak dan gebruik van de "+" - en - knoppen om de gewenste weerstandcoëfficiënt voor uw draad in te stellen "-". Houd de modusknop 2 seconden ingedrukt om dit scherm te verlaten.
- Vergrendel het Systeem:** Druk op de modusknop en tegelijkertijd op de "+" knop, het systeem zal worden geblokkeerd met "systeem geblokkeerd" op het scherm.
- Vergrendelen de Weerstand:** Druk tegelijk op de modusknop en op de "-" knop, de weerstand zal worden vergrendeld
- Om het scherm te roteren:** Druk tegelijk op de "+" en op de "-" knop, het scherm zal worden gedraaid.
- Hoe te vaden:** Druk de aansteekknop en inhaleer via het mondstuk. Laat de aansteekknop los en adem uit.
- Schakelen tussen DTL/MTL instellingen:** Het reservoir is vooraf geïnstalleerd met DTL instelling. Om te schakelen tussen deze standen is het noodzakelijk om de spoel in gebruik overeenkomstig met het mondstuk type. De 1,4 ohm SS CELL spoel beoogde gebruik is met de dunneren mondstuk voor MTL en de 0,5 ohm spoel zal overeenkomen met de bredere mondstuk voor DTL.
- Opladen:** De Target Mini kan gewoon worden opgeladen door het aan te sluiten op een PC of een geschikte wand adapter via een USB kabel meegeleverd. Eenmaal aangesloten, zal de batterij indicator de voortgang weergeven.

**11. Verstuiver vervisslen:** Draai gewoon het mondstuk tegen de klok in open en verwijder vervolgens het deksel. Haal de verstuiver eruit en vervang het door een nieuwe. Zorg ervoor dat de verstuiver wordt vastgezet op de plaats met de gleuf die aan de binnenkant van de opening past. Draai de deksel weer terug en schroef het mondstuk terug.



**12. E-vloeistof vullen:** Om de e-sap bij te vullen vanaf de bovenkant, draai gewoon het mondstuk tegen de klok in open en verwijder vervolgens het deksel. Injecteer de e-sap direct in de kamer aan de zijkant. Eenmaal gevuld, draai weer de deksel terug en schroef het mondstuk terug om gebruik te hervatten. Zorg ervoor dat de CCELL Keramische Spoel is vastgezet op zijn plaats voordat de deksel terug wordt gezet.



**13. Luchtstroming aanpassen:** Roteer de ring aan de bovenkant met de klok mee om de Luchtstroom te verminderen.

## Notities:

1. Wanneer er 20 seconden geen gebruik wordt gemaakt van het apparaat nadat het is ingeschakeld, zal het scherm automatisch worden uitgeschakeld. Het scherm zal oplichten door op een willekeurige knop te drukken.
2. Wanneer er 3 minuten geen gebruik wordt gemaakt van het apparaat nadat het is ingeschakeld, zal het apparaat automatisch op stand-by springen. Het zal worden geactiveerd door op een willekeurige knop te drukken.

## Funcctie:

- KortsluitingsBescherming:** Op het scherm toont en vergrendeld het systeem overeenkomstig wanneer tijdens het aansteken kortsluiting wordt veroorzaakt
- Geen verstuiverBescherming:** het scherm zal u laten weten wanneer geen verstuiver wordt gedetecteerd en zal niet "blanco aansteken"
- Lage Voltage Bescherming:** Wanneer de batterij voltage te laag is, zal het worden getoond op het scherm en zal gebruik worden voorkomen
- Over Vaping Bescherming:** Wanneer het aansteekknopmeer dan 10 seconden wordt ingedrukt, zal het automatisch stoppen
- Overladen Bescherming:** Wanneer de batterij voltage hoger is dan 4,15V, zal het licht uit gaan en automatisch stoppen met opladen
- Lage Batterij Bescherming:** Wanneer de batterij onder 10% is zal het "batterij bijna leeg" aangeven"

## Voorzichtigheid

1. The Target Mini is bedoeld voor gebruik door mensen ouder dan 18 jaar, niet door niet-rokers, kinderen, zwangere vrouwen of vrouwen die borstvoeding geven, mensen met hart-en vaatziekten of met een risico op hart-en vaatziekten, of mensen die medicijnen tegen depressie of astma gebruiken. De elektronische sigaret is geen stoppen met rokenapparaat.
2. Houd het toestel buiten het bereik van kinderen of huisdieren;
3. Houd de batterij droog; Plaats het niet in extreme temperaturen;
4. Dit apparaat is niet bedoeld te worden gebruikt als een nicotine vervangende therapie voor het stoppen met roken.

**Dit apparaat mag niet worden gebruikt door personen jonger dan 18 jaar of niet-rokers**

## Ontworpen in Californië

**Fabrikant: Shenzhen Smoore Technology Limited**

Adres: Building 8, Dongcang Industrial Park, Gushu Town, Baoan District, Shenzhen, China 518102  
 Management Systeem van SMOORE fabriek is beoordeeld en onder de norm GBMP, ISO13485, ISO19001 en ISO14001.  
 TM en © 2016 Vapresso geregistreerd  
 Allerechten voorbehouden

# Target Mini Hurtig Guide

Tak fordi du har valgt et Vapresso produkt

Target MINI er den ultimative ÆGTE lomme mod og det bedste værktøj, når du vil holde din vane med lav profil, klassisk og enkelt. Med 40 watt som maksimal effekt og et indbygget 1400 mAh batteri, bliver Target MINI din favorit dag-til-dag mod. Denne mod er udstyret med en af de mest avancerede tanke på markedet; Guardian tanken. Tanken er udviklet til at leve op til alle de nye lovæssige restriktioner og leverer samtidigt til den smag, du ønsker ved hjælp af den fornyede CCELL teknologi i den indvendige spole. Dette er den mindste mod på markedet.

Target MINI – lille og smart!

Læs venligst hele vejledningen grundigt igennem for at sikre korrekt brug. Ved brug for yderligere information eller spørgsmål vedrørende dette produkt, besøg venligst [www.vapresso.com](http://www.vapresso.com).

## Caractéristiques principales

- Mini design, nem at have med.
- Flere indstillinger: VW/VT(Ni, SS, Ti)/TCR(M1,M2).
- Avanceret kredsløb for pålidelig og sikker brug.
- Med Guardian Tank i et revolutionerende drypfri design.
- Aldrig overopfyldning. Påfyldning fra toppen og spolen forbliver i tanken.
- Dobbelt bærelås mekanisme.
- 2 i 1 tank (DTL + MTL) med nemme skift mellem de to indstillinger.
- CCELL indvendig keramisk spole.



## Target Mini Mod

Diameter: 36.5 x 24.2 x 58.1 mm  
 Vægt: 93 g  
 Temperatur interval: 100C-315C/200F-600F  
 Watt interval: 5-40w  
 Passende forstøvere: VW:0.150-50 / VT:0.10-1.00  
 Standby strøm: <30uA  
 Volt interval: 0-9v  
 Batteri: Lindbygger Lithium 1400mAh  
 Støbning: Zink legering og rustfrit stål  
 Tråd: 510 tråd  
 Display: 0.49" OLED

## Sættet indeholder

- 1 x Target Mini Mod
- 1 x Guardian Tank med preinstalleret CCELL-GD SS 0.50 spole
- 1 x extra CCELL-GD MTL 1.40 spole
- 1 x mundstykke til MTL
- 1 x USB ladekabel
- 1 x Vejledning

## Specifikationer

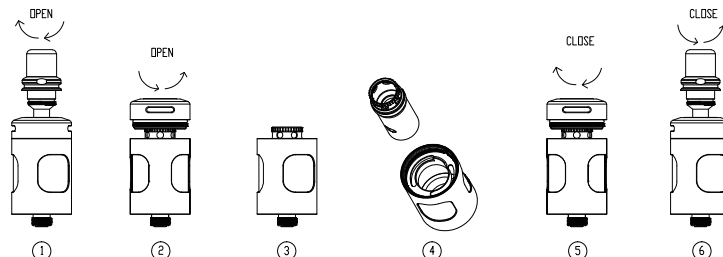
### Guardian Tank

Diameter: 22 x 55 mm  
 Vægt: 60 g  
 Kapacitet: 2.0 ml

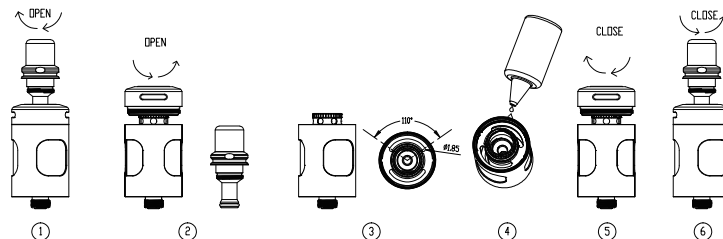
## Ibrugtagen

1. Tænd/sluk: Sæt Guardian tanken sammen med boksen. Herefter trykkes på Power knappen 5 gange hurtigt efter hinanden inden for 2 sekunder for at tænde enheden. På samme måde vil enheden slukkes efter 5 hurtige tryk.
2. Justér watt: Tryk på "+" for at justere watt med 0,1 intervaller. Hold knappen nede for at accelerere hastigheden.
3. Skift indstillinger: Tryk på indstillingsknappen i 2 sekunder for at skifte mellem watt og temperatur indstillinger.
4. TCR: For at komme til TCR indstillingerne, trykkes 3 gange efter hinanden på indstillingsknappen. Brug herefter "+" og "-" knapperne for at opnå den ønskede koeficiente modstand i tråden. Hold indstillingsknappen nede i 2 sekunder for at forlade indstillingerne.
5. Lås systemet: Tryk på indstillingsknappen og "+" knappen samtidigt, og systemet vil låses og vise "System lock" på i displayet.
6. Lås modstanden: Tryk på indstillingsknappen og "-" knappen samtidigt, og modstanden vil låses.
7. Rotér skærm displayet: Tryk på "+" knappen og "-" knappen samtidig, og displayet vil rotere.
8. Sådan damper du: Hold Power knappen inde og inhalér gennem mundstykket. Slip Power knappen og pust ud.
9. Skift mellem DTL/MTL indstillinger: Tanken er preinstalleret med DTL indstillinger. For at skifte mellem indstillingerne er det nødvendigt at sætte den isatte spole sammen med den rigtige type mundstykke. 1.4 Ohm SS CCEEL spolen er beregnet til det tynde mundstykke til MTL, og 0,5 Ohm spolen er beregnet til det bredere mundstykke til DTL.
10. Oploadning: Opload Target MINI ved at sætte den til en PC eller en passende væg adaptor via det medfølgende USB ladekabel. Når det er sat til, vil en indikator på displayet vise status på opladningen.

11. Udskiftning af forstøver: Drej mundstykket med urets retning for at åbne og fjern herefter det øverste låg. Fjern forstøveren og erstæt den med en ny. Vær opmærksom på, at forstøveren sættes rigtigt på plads, så spalten passer ind i åbningen. Drej låget på plads og skru mundstykket på igen.



12. E-væske påfyldning: For at påfylde E-juice fra toppen drejes mundstykket med urets retning. Fjern herefter det øverste låg. Påfør E-juicen direkte i kammeret på siden. Når det er helt fyldt op, drejes låget på plads, og mundstykket skrues på igen for at genoptage brug. Vær opmærksom på, at den keramiske CCELL spole sidder sikkert på sin plads, førend låget sættes på igen.



13. Ustering af luftstrøm: Drej ringen på toppen med urets retning for at skru ned for luftstrømmen og mod urets retning for at øge luftstrømmen.

## Noter:

1. Når enheden ikke er i brug i 20 sekunder, vil displayet automatisk slukke. Displayet vil tænde igen ved et tryk på en vilkårlig knap.
2. Når enheden ikke er i brug i 3 minutter, vil enheden automatisk gå på standby. Enheden aktiveres igen ved et tryk på en vilkårlig knap.

## Funktioner:

- Beskyttelse mod kortslutning: Displayet vil give en indikation og herefter låse systemet, hvis dampningen forårsager en kortslutning.
- Beskyttelse mod "ingen" forstøver: Displayet vil indikere, hvis der ikke er forbindelse til forstøveren og undlade at dampe.
- Beskyttelse mod lav volt: Når volten i batteriet er for lav, vil det indikeres på displayet. Dette forebygger forkert brug.
- Beskyttelse mod for megen damp: Når Power knappen holdes nede i mere end 10 sekunder, vil enheden automatisk stoppe med at dampe.
- Beskyttelse mod overopladning: Når volten i batteriet er højere end 4,15V, vil lyset gå ud og ladningen stopper automatisk.
- Beskyttelse mod lavt batteri: Når batteriet er under 10%, vil displayet indikere "Low battery"

## Advarsel

1. Target MINI er beregnet til personer over 18 år og er ikke beregnet ikke-rygere, gravide og ammende kvinder, personer med eller med risiko for hjerte-kar sygdomme og personer der tager medicin mod depression eller astma. Den elektroniske cigarett er ikke et ryggestop middel.
2. Hold venligst enheden væk fra børn og kæledyr.
3. Hold venligst enheden tør.
4. Placér aldrig enheden tæt ved ekstreme temperaturer. Enheden er ikke beregnet til brug som nikotin erstatningsterapi til et ryggestop.

**Denne enhed bør ikke anvendes af personer under den alder af 18 eller ikke-rygere.**

## Designet i Californien

**Producent: Shenzhen Smoore Technology Limited**  
 Adresse: Building 8, Dongcail Industrial Park, Gushu Town, Baoan District, Shenzhen, China 518102

Management systemet fra SMOORE fabrikken er samlet og registreret under cGMP, ISO13485, ISO19001 and ISO14001. TM og ©2016 Vapresso Allertighederforbeholdes.